

# 貸店舗(一部)

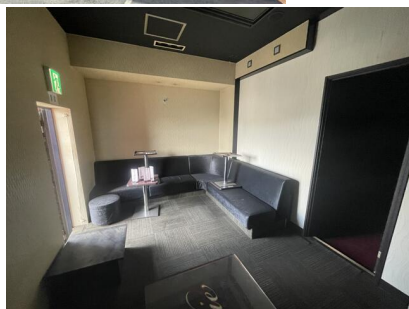
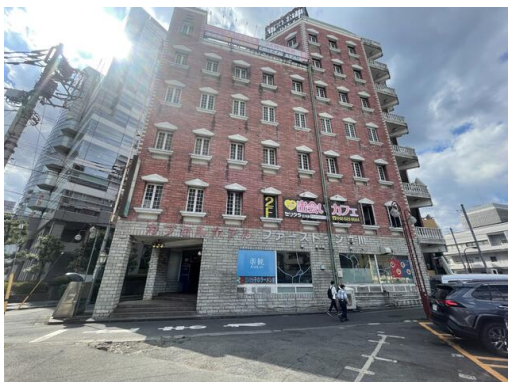
立川駅

立川市曙町2丁目

専有面積  
100.04㎡

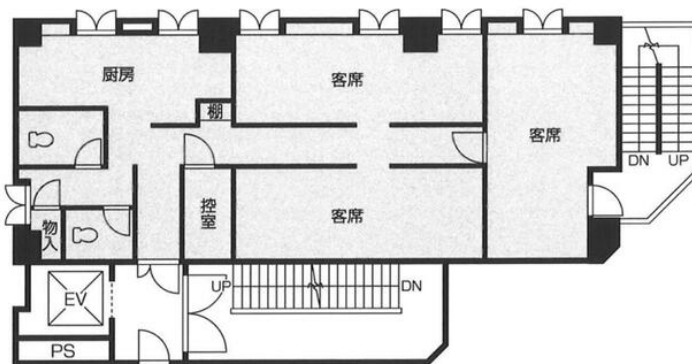
築年月  
1992年05月

引渡し  
相談



定期借家

立川駅から徒歩6分♪  
☆業種ご相談下さい☆



5A(5階)(内装有)30.26坪

物件種目	貸店舗(一部)
最寄駅	立川
賃料	53.35万円
貸賃条件	礼金1ヶ月 敷金なし 保証金5ヶ月

物件所在地	東京都立川市曙町2丁目23-1		
交通	J R中央本線 立川 徒歩6分		
建物	建物名	嫩(フタバ) ソシャルビル 5A	
	構造・規模	S R C 7階建 地下1階/5階部分	
	使用部分積	100.04㎡	間取タイプ
	間取内訳		
築年月	1992年05月	契約期間	3年
管理費等	67,100円/月		
土地面積		用途地域	
駐車場			
現況	空	引渡日	相談
接道状況(角地・間口)			
設備			
備考	解約予告6か月前 保証金償却:解約時20% 賃貸保証:加入要 家賃保証会社:初回賃料+共益費100%(年10%) 引落手数料有り※最低保証金額有り 利用駅1:J R青梅線 立川 徒歩6分 利用駅2:J R南武線 立川 徒歩7分		

この図面は物件情報の一部を抜粋して掲載しております。(現況優先)  
入居日・引渡日変更や付帯条件、別途料金等が発生する場合がありますのでご確認ください。

at home

infosheet 物件番号 69766906076

東京都知事免許(2)第100720号 〒182-0034 東京都調布市下石原3丁目2-7 平田ビル2F

合同会社 team support

TEL: 042-444-4832 FAX: 042-633-4789 定休日: 土曜日・日曜日

■取引態様: 媒介